

une location de cassette vidéo.

souhaitée pour la période  
du \_\_\_\_\_ au \_\_\_\_\_

Titre du film :

\_\_\_\_\_  
\_\_\_\_\_

achat d'une cassette vidéo.

Titre du film :

\_\_\_\_\_  
\_\_\_\_\_

signature du demandeur :

Ce bon de commande est à renvoyer au  
siège de l'association :

CPEPESC

3 rue Beaurégard  
25 000 BESANCON

Tél. : 81.88.66.71.

# POLLU-STOP !

N°26bis

BULLETIN D'INFORMATION

édité par la :

COMMISSION PERMANENTE  
D'ETUDE ET DE PROTECTION  
DES EAUX, du Sous-sol  
et des Cavernes.

&

Association Nationale  
agrée de protection  
de la Nature.

*l'Environnement*



ISSN  
0754-9385

*Quaterain*

N° COMM. PAR. PRESSE. 64777

Dic. Publication : F. DEVAUX

Imp. : CPEPESC 3 r. Beaurégard

F - 25000 Besançon, tél : (81) 88.66.71  
(réunion tous les mercredis : 17 H 30)

bull. trimestriel  
Dépôt Légal : Oct. 89

# NUMERO SPECIAL

# SENSIBILISATION

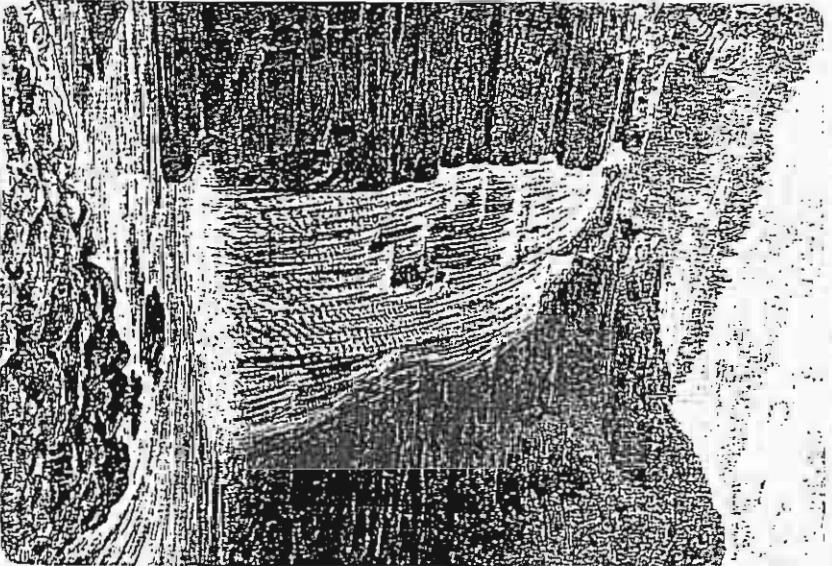
-FILMS

-EXPOSITIONS

-MONTAGES

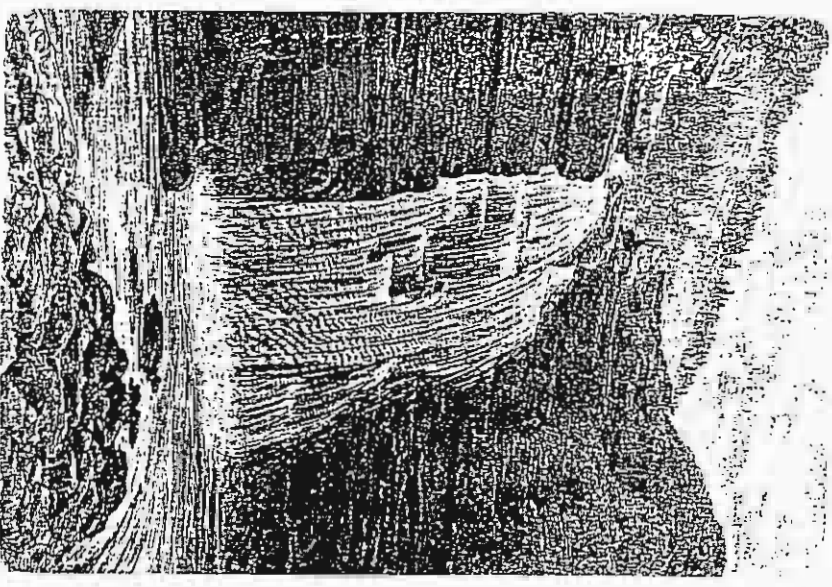
**\* "LE DOUBS, SAGA AQUATIQUE OU  
LIAISON DANGEREUSE ?":  
(prix de la cassette: 150 Frs)**

Durée: 26 minutes. Retraçant l'histoire de la rivière depuis sa source jusqu'à la confluence de la Saône, ce film explique la menace que représente le Grand Canal dans la vallée du Doubs.



**\* "LE DOUBS, SAGA AQUATIQUE OU  
LIAISON DANGEREUSE ?":  
(prix de la cassette: 150 Frs)**

Durée: 26 minutes. Retraçant l'histoire de la rivière depuis sa source jusqu'à la confluence de la Saône, ce film explique la menace que représente le Grand Canal dans la vallée du Doubs.



SENSIBILISATION POUR

LA SAUVEGARDE NOTRE ENVIRONNEMENT

Les menaces dirigées contre notre environnement sont l'une de nos préoccupations essentielles.

En beaucoup d'endroits où l'environnement est menacé, souillé, détérioré, la CPEPESC comme d'autres associations n'hésite pas à intervenir par des opérations de terrain, des articles de presse, des émissions radio ou TV, des démarches auprès des pouvoirs publics, des recours devant la justice.

Cependant, si l'on veut éviter que l'eau et la nature qui nous entourent soient continuellement dégradées par les activités humaines, il est nécessaire de sensibiliser chacun à tous ces problèmes.

Ainsi chaque semaine, dans l'Est de la France et parfois ailleurs, plusieurs projections de films, d'animations, de débats sont organisés dans les écoles, les mairies, les lieux publics.

Notre association dispose actuellement de 6 films, de montages audio-visuels et de 2 expositions afin de mener à bien ces opérations.

D'autres documents sont en cours de réalisation, notamment un film sur les pollutions de rivière, la lutte contre la pollution et l'eau potable ; une exposition d'une vingtaine de panneaux sur les eaux de surface.

BON DE COMMANDE  
(pour tous renseignements, contacter la CPEPESC)

Organisme éventuel : \_\_\_\_\_

Nom : \_\_\_\_\_

Adresse : \_\_\_\_\_  
\_\_\_\_\_  
\_\_\_\_\_

serait intéressé par :

une projection.

Date souhaitée : \_\_\_\_\_

Film choisi : \_\_\_\_\_

une exposition.

souhaitée pour la période  
du \_\_\_\_\_ au \_\_\_\_\_

Voyage avec l'eau souterraine

Chauves-souris

III) Location d'une exposition :  
(pour la semaine)

- "Voyage avec l'eau souterraine".....250.00 F  
+ caution 2500.00 F

- "Chauves-souris".....250.00 F  
+ caution 2500.00 F

IV) Location de cassettes vidéo :  
(pour la semaine, port à la charge de l'emprunteur)

- "Le syndrome profond".....100.00 F  
+ caution de 150.00 F

- "Grottes en péril".....100.00 F  
+ caution de 150.00 F

- "Déchantons sous la pluie".....50.00 F  
+ caution de 100.00 F

- "Cette histoire qu'on assassine  
sous les montagnes".....50.00 F  
+ caution de 100.00 F

V) Cession de cassettes vidéo :

- "Le syndrome profond".....150.00 F

- "Grottes en péril".....150.00 F

- "Déchantons sous la pluie".....100.00 F

- "Cette histoire qu'on assassine  
sous les montagnes".....100.00 F

- Frais d'envoi par cassette.....20.00 F

Vous qui êtes enseignant, responsable d'une association, maire d'une commune, élu, vous qui à quelque titre que ce soit, vous sentez concerné par la protection et la défense de notre environnement, vous pouvez nous aider dans notre campagne de sensibilisation en organisant des soirées-débats que nous pourrions animer.

Vous pouvez aussi louer ou mieux acquérir, afin de diffuser largement nos informations, nos films en cassette vidéo.

**La Direction.**

-----  
FILMS 16 MM  
-----

PARTICIPATION AUX FRAIS

Le barème suivant est appliqué aux organismes à but non lucratif (écoles, communes, associations, collectivités, ...).

Pour les administrations et directions d'entreprises, les données ci-dessous sont à multiplier par trois.

I) Projection-débat de films 16 mm :

- "Il était autrefois des sources d'eaux pures" ..... 250.00 F
- "Grottes en péril" ..... 250.00 F
- "Le syndrome profond" ..... 250.00 F
- "Un regard sur la France profonde" ..... 150.00 F
- "Déchantons sous la pluie" ..... 150.00 F
- "Cette histoire qu'on assassine sous les montagnes" ..... 150.00 F

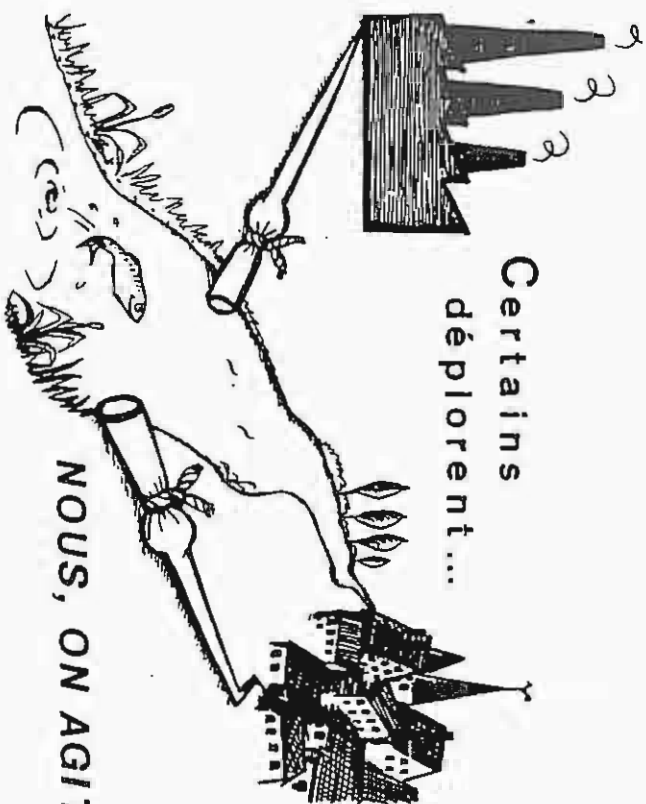
II) Montage diapositives-débat :

- "Chauves-souris" ..... 150.00 F
- "Assainissements" ..... 150.00 F

\* "Il était autrefois des sources d'eau pure".  
(coproduction CPEPESC-GROUPE SPELEO ATLAS-1980)

durée : 45 mn. Tourné intégralement en Franche-Comté, ce film dresse un tableau saisissant du cycle caché des eaux souterraines en pays calcaire et des conséquences désastreuses de leur pollution grandissante. Très pédagogique, visible par tous.

Certains  
déplorent...



NOUS, ON AGIT !

### MODALITES D'INTERVENTION DE LA CPEPESC

1) Pour les projections : la CPEPESC intervient à la demande de tout organisme.

Chaque intervention comprend :

- le déplacement d'un représentant de la CPEPESC qui apporte avec lui le matériel nécessaire (projecteur, film, documents), anime le débat qui suit la projection.

- le demandeur doit seulement fournir un écran, si possible assez grand (un drap ou un mur blanc sont suffisants).

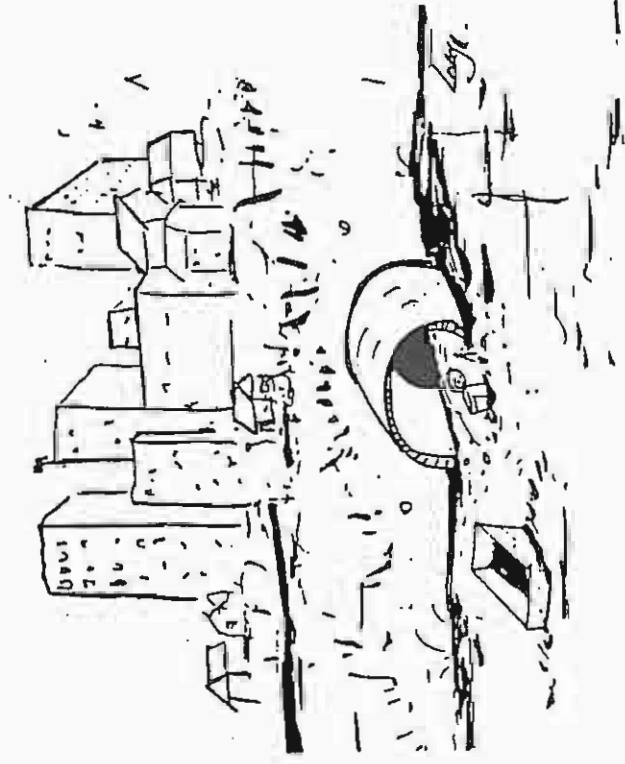
- le remboursement des frais de déplacements (1,20 FR du km) + une participation à l'amortissement du matériel utilisé.

2) Les expositions : elles sont louées à la semaine (transport à la charge de l'emprunteur).

3) Les cassettes vidéo : elles peuvent être louées ou cédées.

### \* LE SYNDROME PROFOND. (coproduction CPEPESC-Alain Baptizet-1987)

durée : 45 mn. Tourné dans diverses régions de France (Alsace, Franche-Comté, Loire), ce film présente les eaux souterraines en terrain calcaire et en terrain alluvial. Celles-ci subissent de plus en plus d'agressions de la part des industries (déchets toxiques...) et des produits utilisés en agrochimie (notamment les nitrates).



\* GROTTES EN PERIL .  
(coproduction CPEPESC-Alain Baptizet-1986)

durée: 50 mn. Ce film lève le voile sur un sujet tabou : le patrimoine souterrain (grottes, anciennes mines, souterrains etc...) trop souvent victime du pillage, de l'inconscience et de la... spéléologie de masse.



\* Exposition "chauves-souris" :

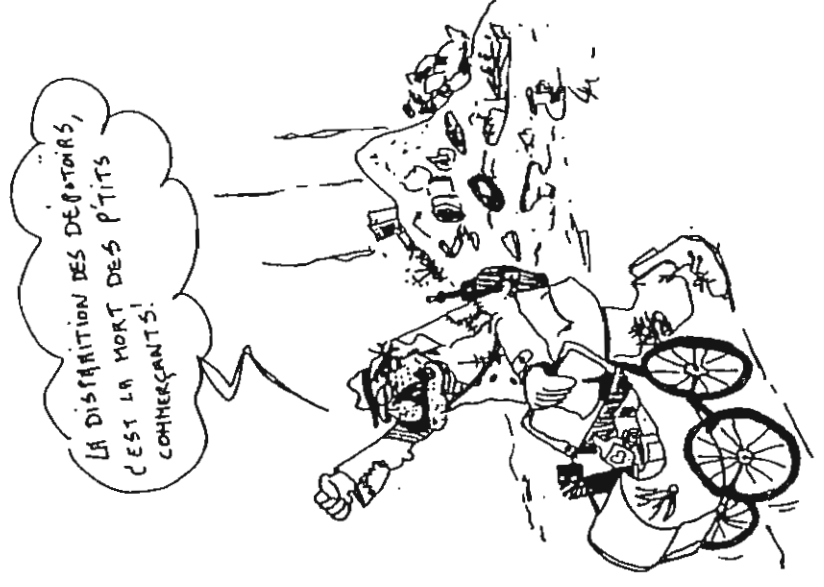
Quinze panneaux plastifiés.

- Panneau n°1 : "Les chauves-souris, richesse de la faune en Franche-Comté".
- Panneau n°2 : Mythes.
- Panneau n°3 : Réalités.
- Panneaux n°4, 5 et 6 : Présentation de quelques espèces franc-comtoises.
- Panneau n°7 : Où vivent les chauves-souris ?
- Panneau n°8 : Comment vivent les chauves-souris ?
- Panneau n°9 : Le comportement en été et en hivers.
- Panneau n°10 : Un mode de perception très perfectionné : le radar. La reproduction.
- Panneau n°11 : Quels dangers menacent les chauves-souris, les vieilles croyances.
- Panneau n°12 : Les menaces actuelles.
- Panneau n°13 : Comment aider les chauves-souris ?
- Panneau n°14 : Comment prendre leur défense ?
- Panneau n°15 : Remerciements.

- Panneau n°10 : Quelques exemples de pollution.
- Panneau n°11 : Les charniers, des pratiques d'un autre temps auxquelles il faut porter remède.
- Panneau n°12 : L'augmentation des teneurs en fertilisants des nappes. Le problème des nitrates.
- Panneau n°13 : Déchets : éliminer le gaspillage et la pollution.
- Panneau n°14 : Rejets industriels : des solutions existent.
- Panneau n°15 : Les égouts : ils pourraient moins polluer.
- Panneau n°16 : L'eau potable : comment la préserver ?
- Panneau n°17 : Avant que l'eau ne meure : s'informer, informer, agir aux niveaux individuels, professionnels et collectifs.
- Panneau n°18 : Les anciennes mines : le pillage.
- Panneau n°19 : Présentation de la CPEPESC.

\* **"Un regard sur la France profonde"**.  
(coproduction CPEPESC-Alain Baptizet-1985)  
Ce film a obtenu le prix FR3 au festival international du film de Royan (RIENA)

durée : 20 mn. Court document traitant au travers du problème posé par l'abandon d'ordures et de cadavres d'animaux dans les gouffres, de la contamination des eaux souterraines, souvent captées pour l'alimentation humaine.





\* "DECHANTONS SOUS LA PLUIE" .  
(coproduction CPEPESC-Alain Baptizet-1988)

durée : 20 mn. La mort lente des forêts est liée à la pollution atmosphérique ("pluies acides"). L'explication du processus et les témoignages de personnes de terrain posent l'un des problèmes de l'écologie planétaire actuelle.



MATERIEL DE SENSIBILISATION

\* Exposition "Voyage avec l'eau souterraine" :

Dix neuf panneaux plastifiés.

- Panneau n°1 : Titre, répartition des gouttes de pluie dans le sol, les rivières et les végétaux.

- Panneau n°2 : Il existe des sous-sols calcaires et alluvionnaires.

- Panneau n°3 : La roche calcaire fissurée est une véritable passoire alors que les alluvions et les sables laissent s'infiltrer lentement les eaux.

- Panneau n°4 : Dans le karst, il n'existe aucune filtration ; dans les nappes la filtration est limitée aux microbes et particules.

- Panneau n°5 : Karst : l'eau s'infiltré, forme des nappes qui s'écoulent dans des sens déterminés.

- Panneau n°6 : Alluvions : l'eau s'infiltré, forme des nappes qui s'écoulent dans des sens déterminés.

- Panneau n°7 : Dans la nature, eaux souterraines karstiques et alluviales coexistent souvent. Schéma d'ensemble.

- Panneau n°8 : Fonctionnement d'un système karstique. Schéma.

- Panneau n°9 : L'eau souterraine est malade de la pollution.

-----  
EXPOSITIONS  
-----

\* "Voyage avec l'eau souterraine" :  
(CPEPESC)

Dix neuf panneaux entraînent le curieux tout au long du cycle de l'eau souterraine en terrain calcaire (rivières souterraines) et en terrain alluvial (nappes), à la rencontre inévitable de la pollution. Les moyens d'y remédier sont aussi évoqués. Très pédagogique, cette exposition est un complément parfait aux cours de géologie.

\* "Les chauves-souris" :

Quinze panneaux aux photos étonnantes sur la vie des chiroptères et la nécessité de les sauvegarder.



\* "CETTE HISTOIRE QU'ON ASSASSINE SOUS LES MONTAGNES" :  
(Coproduction CPEPESC-Alain Baptizet-1988)

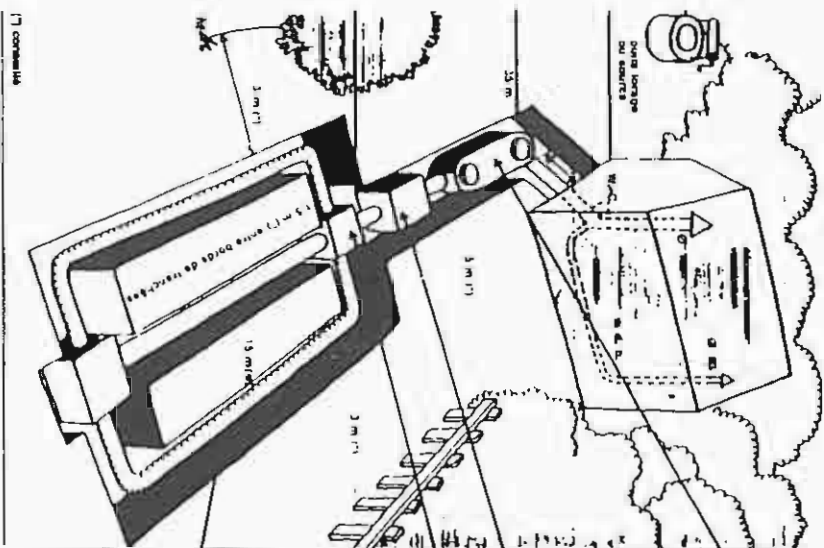
durée : 27 mn. Tourné au coeur des anciennes mines du Massif vosgien et des plateaux de Saône, ce film documentaire retrace l'épopée minière du Moyen Age au XIX<sup>e</sup> siècle. Ce patrimoine souterrain étonnant, vestige remarquable de notre industrie ancienne est aujourd'hui directement menacé par le pillage.



MONTAGES AUDIO-VISUELS

\* "L'assainissement individuel" :  
(CPEPESC-Ministère de la Santé)

durée : 20 mn. Ce montage diapositives très technique explique en détail les différents procédés utilisés pour l'épuration des eaux usées des maisons isolées ou non rattachées à un réseau d'égouts.



\* "Les chauves-souris, ballerines du soir" :  
(GEML-CPEPESC)

durée : 15 mn. Montage diapositives sur les chauves-souris, espèce fascinante mais malheureusement menacée, bien que protégée.

