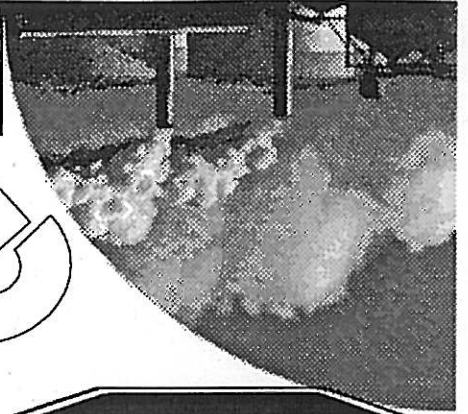
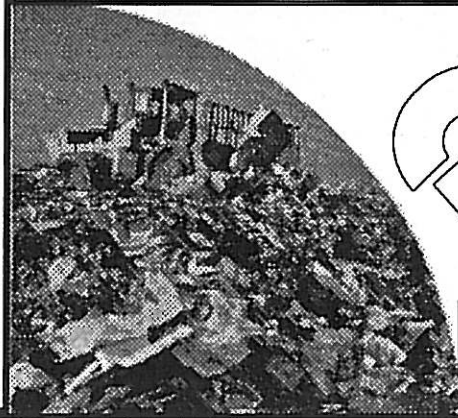




C.P.E.P.E.S.C.

POLLU-



Karst

&

Environnement

Souterrain

N°48 Mars 1995

ISSN 0754-9385

TOUS A BESANCON !

MOBILISATION GENERALE

**CONTRE
LE PROJET DE
GRAND**

CANAL RHIN-RHONE

LES 1^{ER} & 2 AVRIL 1995.



**TOUS A BESANCON !
(CAPITALE ANTI-CANAL)**

**(RENSEIGNEMENTS À LA C.P.E.P.E.S.C.
AU 81 88 66 71)**



PROJET DÉMENT!

Festival opposé au canal Rhin-Rhône

John Wesley

Christian Décamps & Fils

Artemus Philémone

Dodge Veg-O-Matic



SAMEDI 1er AVRIL

PALAIS DES SPORTS

BESANÇON



Apartir de 18 h - Entrée 30 F (réservations au 81 88 66 71)



LES AMIS DE LA NATURE

PROGRAMME DES DEUX JOURS A BESANCON

SAMEDI 1 AVRIL 1995 :

- L'APRÈS MIDI À PARTIR DE 14H À LA SALLE DE KURSALL :
 - 1/ CANAL RHIN-RHÔNE
 - 2/ LES AUTRES POINTS NOIRS
 - 3/ L'AVENIR DES TRANSPORTS
- LE SOIR À PARTIR DE 18H, FESTIVAL "PROJET DEMENT !" OPPOSÉ AU CANAL RHIN-RHÔNE MAIS AUSSI, CONFÉRENCE DE PRESSE À LA SALLE PROUDHON

DIMANCHE 2 AVRIL 1995 :

- RASSEMBLEMENT VERS 11H A LA MALCOMBE, BOULEVARD DE LA GRETTE (ENTRE LA VILLE ET PLANOISE)
 - VERS 12H, CASSE CROUTE ET FONDUE GÉANTE
 - VERS 14H, DÉPART DE LA MANIFESTATION

(PRÉVOYER DES BANDEROLES ÉVENTUELLEMENT)

LA C.P.E.P.E.S.C. ORGANISE UN FESTIVAL ROCK CONTRE LA "RINGARDISE" POURQUOI ?

C'EST UNE DES RÉPONSES DE LA JEUNESSE AU SACCAGE PROGRAMMÉ DE LA VALLÉE DU DOUBS. FAISONT LA FÊTE POUR HONORER L'UNE DES DERNIÈRES RIVIÈRES SAUVAGES D'EUROPE.

POUR QUE CE GRAND FESTIVAL AIT LIEU :

- IL DOIT S'AUTOFINANCER AVANT LE 15 MARS. AUSSI, COLLECTEZ DÈS À PRÉSENT DES INSCRIPTIONS, ET ENVOYEZ LES AU PLUS VITE À LA C.P.E., LES TICKETS VOUS SERONS RENVOYÉS PAR RETOUR.
- FAITES LE CONNAÎTRE, LA CPE PEUT VOUS ENVOYER DES AFFICHES (80 X 60 COULEUR),

LA CPE A DÉCIDÉ DE METTRE TOUT SON POIDS DANS LA BALANCE EN SE CHARGEANT D'ORGANISER CE FESTIVAL QUI DOIT AUSSI ÊTRE UN TREMPIN POUR LE LENDEMAIN. IL FAUT D'AUTRE PART AUTOFINANCER CETTE OPÉRATION ET FAIRE FACE AUX PREMIERS ENGAGEMENTS D'UNE MANIFESTATION DE GRANDE AMPLÉUR METTANT EN ŒUVRE TOUTE UNE TECHNIQUE, DES MOYENS PUISSANTS, DES MUSICIENS. C'EST POURQUOI LA C.P.E. VOUS DEMANDE DE FAIRE PARVENIR VOS COMMANDES AU PLUS TÔT.

COMMANDEZ VOS BILLETS DU FESTIVAL EN NOUS FAISANT PARVENIR AVANT LE 15 MARS CE COUPON ACCOMPAGNE DE VOTRE RÉGLEMENT AINSI QUE D'UNE ENVELOPPE TIMBRÉE ET LIBELLÉE À VOTRE ADRESSE !

NOM :
PRÉNOM :
ADRESSE :
VILLE :

BON DE COMMANDE POUR BILLETS (80F PRIX UNITAIRE), CORRESPONDANT A UN MONTANT TOTAL DE FRANCS.

RENNVOYER A : C.P.E.P.E.S.C. 3, RUE BEAUREGARD 25000 BESANCON

TOUS A BESANCON LES 1 ET 2 AVRIL PROCHAIN

POUR DIRE NON AUX TRAVAUX D'UN PROJET :

- **DESTRUCTEUR** : D'UN MILIEU UNIQUE (LE CANYON DE LA VALLÉE DU DOUBS),
D'UNE RIVIÈRE SAUVAGE SUR 100 KM,
DES RESSOURCES NATURELLES EN EAU POTABLE (NOMBREUX CAPTAGES),
DU PATRIMOINE NATUREL : POUR FAIRE PASSER DES CONVOIS DE 4 400 T QUI TOURNENT DIFFICILEMENT, IL FAUDRAIT
CASSER LES MÉANDRES DE LA VALLÉE
- **IMPOSE** : CE PROJET ANTIDÉMOCRATIQUE NE RESPECTE PAS LES RÈGLES ACTUELLES (FRANÇAISES OU EUROPÉENNES) EN MATIÈRE DE
GRAND AMÉNAGEMENT,
EN 1976, PLUS DE 80 % DES CITOYENS CONCERNÉS S'ÉTAIENT DÉCLARÉS OPPOSÉS AU PROJET QUI N'A JAMAIS BÉNÉFICIÉ
D'UNE VÉRITABLE ENQUÊTE D'UTILITÉ PUBLIQUE
- **NON RENTABLE**
- **INUTILE POUR LES TRANSPORTS** :
QUE TRANSPORTE-T-ON PAR PÉNICHE ? DU BLÉ, DU GRAVIER,
MOINS DE 2 % DES MATIÈRES TRANSPORTÉES PAR CAMIONS POURRAIENT L'ÊTRE PAR LE GRAND CANAL CECI NE
RÉSOUTRAIT DONC PAS LE PROBLÈME DU TROP GRAND NOMBRE DE CAMIONS SUR LES ROUTES.
- **MENSONGE** : IL EST FAUT DE DIRE QUE LE GRAND CANAL SERA UN AXE FLUVIAL UNIQUE **MARSEILLE - ROT-**
TERDAM, PUISQUE LA LIAISON PAR MER EST BEAUCOUP PLUS RAPIDE ET MOINS COÛTEUSE AUX TRANSPORTEURS.
- **DÉPASSE** : SANS INTÉRÊT POUR LES TRANSPORTS MODERNES EN RAISON NOTAMMENT DE SA LENTEUR ET DU FAIBLE COÛT DES MATÉRIAUX
TRANSPORTÉS, QUI POURRAIENT L'ÊTRE TOUT AUSSI BIEN PAR LE TRAIN.
- **DISPENDIEUX** :
35 À 45 MILLIARDS SERAIENT NÉCESSAIRES, PERSONNE NE SAIT RÉELLEMENT LE MONTANT DE L'ADDITION. L'ARGENT
DES FRANÇAIS (MÊME COLLECTÉ PAR EDF DANS LE PROJET TOROU DU GOUVERNEMENT) POURRAIT SERVIR À BIEN AUTRE CHOSE : **SDF, HOPITAUX,**
SECURITE SOCIALE, EDUCATION, CONSTRUCTION DE LOGEMENTS, RMI POUR LES MOINS DE 25 ANS...
CHOMAGE, FINANCEMENT DES UNIVERSITES...
- **ANTIDEMOCRATIQUE** :
LES CITOYENS QUE NOUS SOMMES N'ONT PAS ÉTÉ CONSULTÉS. CEUX QUI L'ONT ÉTÉ EN 1976, SUR LA BASE D'UNE
PLAQUETTE MENSONGÈRE, TRONQUÉE ET BRICOLÉE, ÉTAIENT OPPOSÉS À 80%. AUJOURD'HUI PLUS DU TIERS DE CES PERSONNES SONT DÉCÉDÉES.
- **DANGEREUX** : CONTRAIREMENT À TOUT CE QUI EST DIT, LE GRAND CANAL NE POURRA AVOIR QU'UN EFFET CATASTROPHIQUE EN CAS DE
GRANDES CRUES, QU'AUCUN RÉSERVOIR ARTIFICIEL NE PEUT CONTENIR. CE SERA UN CANON À EAU MENAÇANT POUR LA BASSE VALLÉE DU DOUBS,
LA VALLÉE DE LA SAÛNE, LA VALLÉE DU RHÔNE OÙ LES GENS ONT MAINTENANT COMPRIS... COMMENT LES PROTÉGER DES GRANDS AMÉNAGEMENTS
?
- **ANTI ECOLOGIQUE** :
TRANSFORMÉ EN UNE SUCCESSION DE BARRAGES RÉSERVOIR, ENFERMÉ DANS DES DIGUES ARTIFICIELLES, LES EAUX
DU DOUBS N'AURAIENT PLUS LE RÉGIME SEMI TORRENTIEL QUI LEURS DONNE LEUR RICHESSE BIOLOGIQUE ACTUELLE. LES EAUX PRISONNIÈRES ET
STAGNANTES DU CANAL AURONT UNE MOINDRE RÉSISTANCE AUX POLLUTIONS ET À LA PROLIFÉRATION DES ALGUES.
- **UN ENGRENAGE** :
OÙ IL NE FAUT PAS METTRE LE DOIGT !
LE DOUBS SURTOUT L'ÉTÉ N'OFFRE PAS ASSEZ D'EAU POUR LE FONCTIONNEMENT DU GRAND CANAL, CELA ENTRAÎNERA,
LA CONSTRUCTION DE BARRAGES DANS LA HAUTE VALLÉE DU DOUBS, L'AMÉNAGEMENT DES AFFLUENTS QUI SONT TOUS AUTANT DE JOYAUX DE NOTRE
PATRIMOINE : **LE DESSOUBRE, LA LOUE...**

BARNIER, MINISTRE DE L'ENVIRONNEMENT, A DÉCLARÉ FIN JANVIER LORS DES CRUES DE LA MEUSE, "IL FAUT MENER LES RIVIÈRES..."

MAIS LE PROJET "GRAND CANAL", LUI, CONTINUE...

Bulletin trimestriel d'information édité par la:
Commission Permanente d'Etude et de Protection des Eaux, du Sous-sol et des Cavernes.
3, rue Beauregard, 25000 Besançon. Tél: 81-88-66-71 / Fax: 81-80-52-40
(Permanence tous les mercredi à partir de 19h00 au siège de l'association)
- Dépôt légal: Mars 1995 -
Abonnement: 4 numéros par an, Tarif normal: 50,00 francs, Tarif de soutien: 100,00 francs
N° Comm. par. presse: 64777 Directeur de Publication: F. Devaux
Impression: CPEPESC, 3 rue Beauregard, F-25000 Besançon.